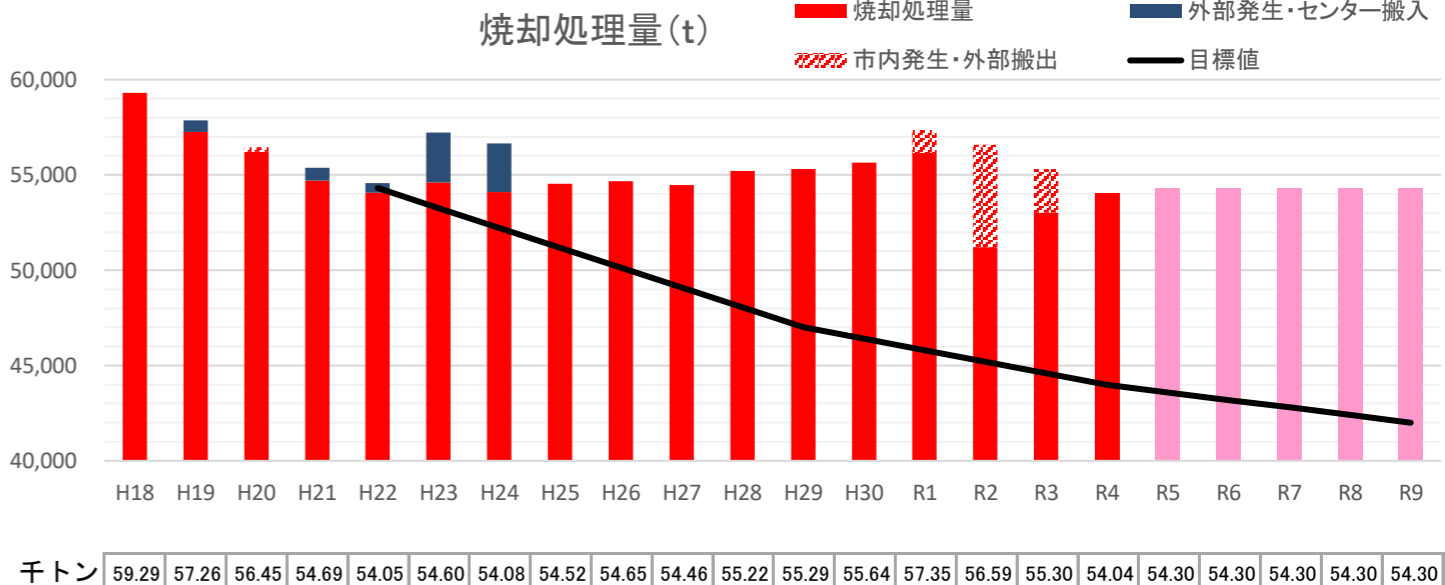
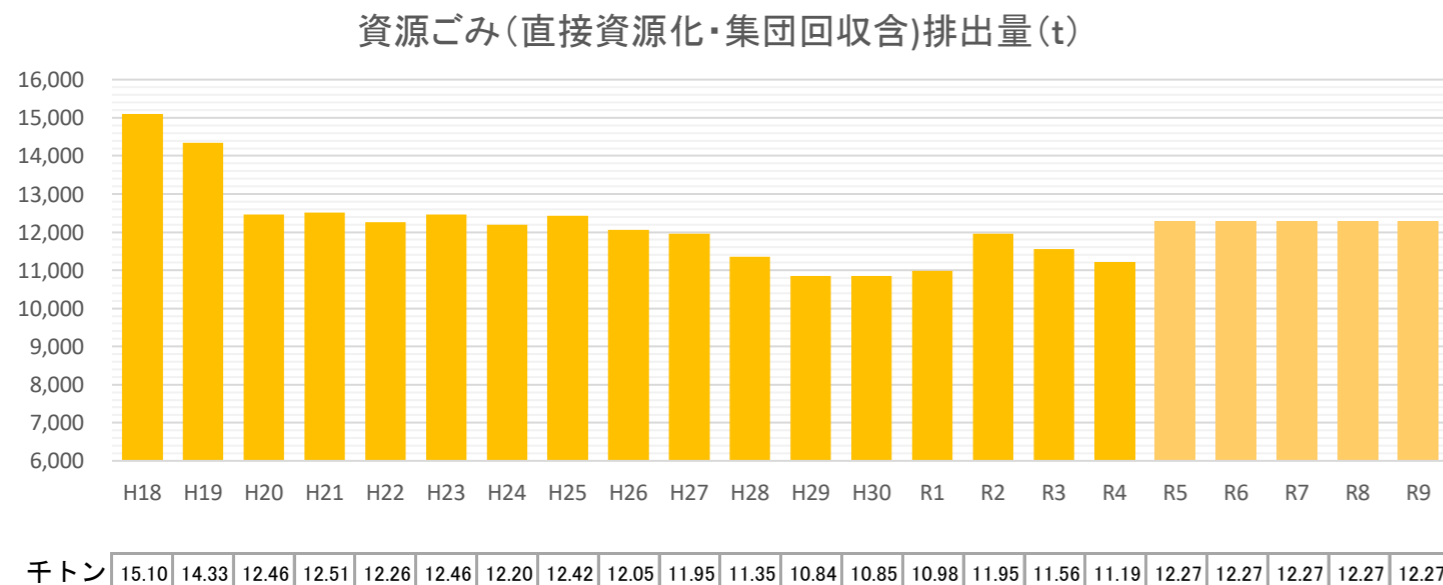
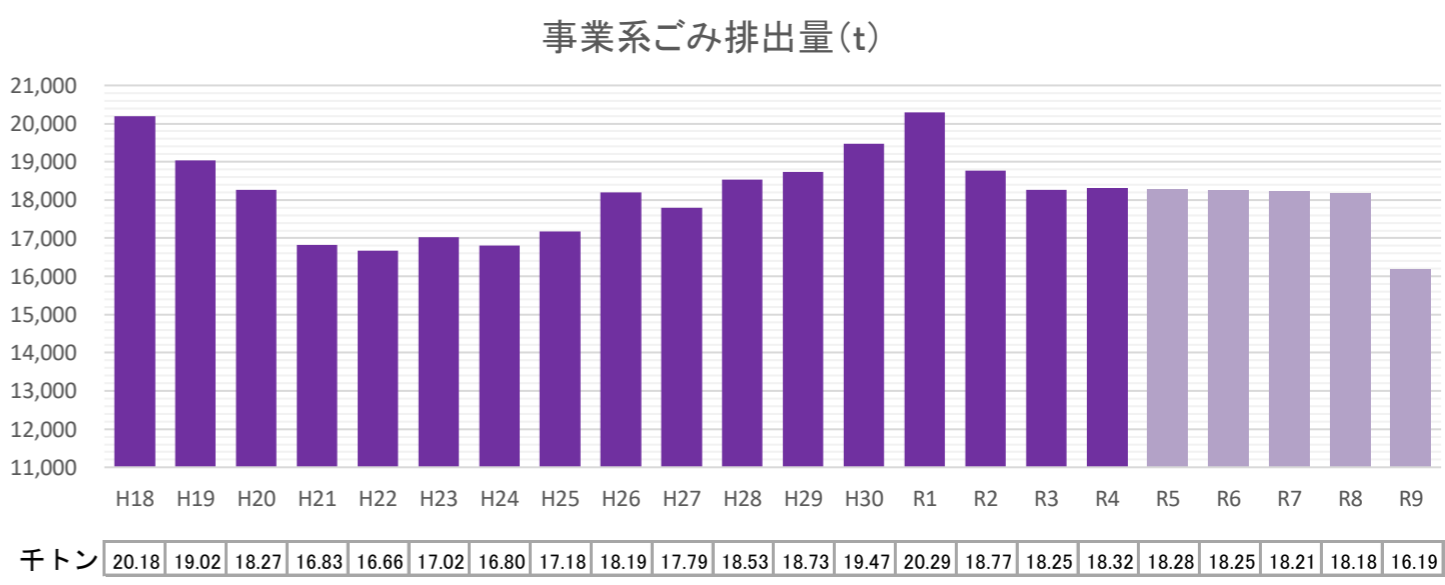
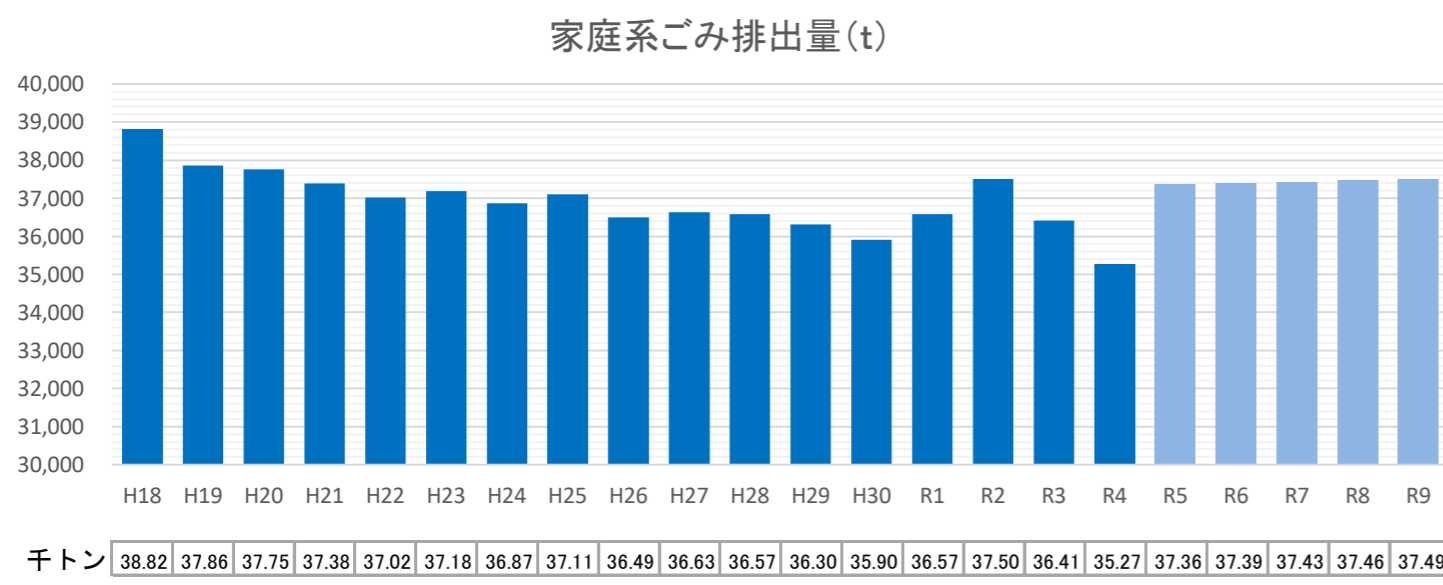
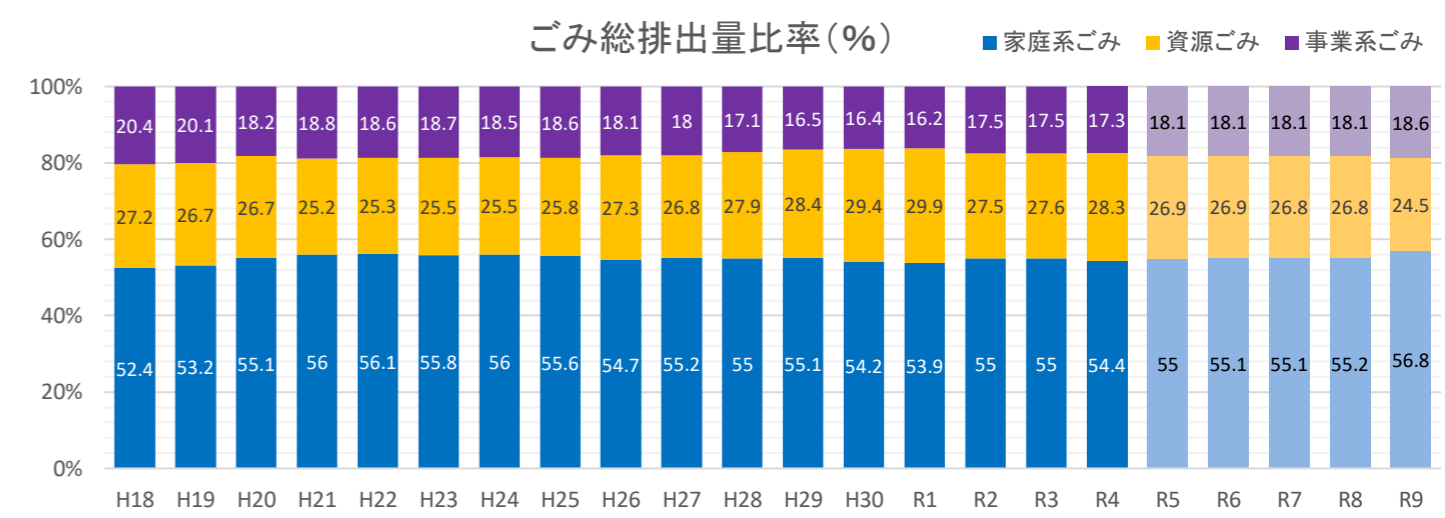
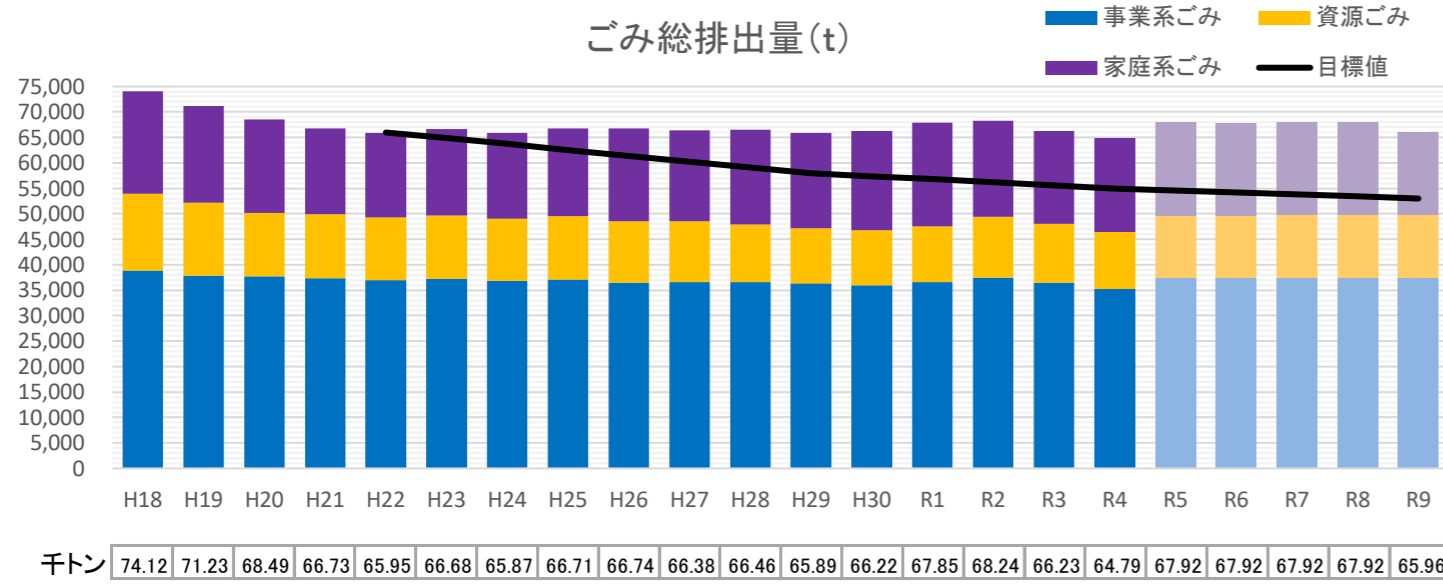


ごみ処理・資源化量推移(平成18年～令和9年) 1/2

- ① 家庭系ごみ: 家庭から排出される可燃ごみ、不燃ごみ、粗大ごみ、下水ごみ
- ② 事業系ごみ: 事業者から排出されるごみのうち組合の受入基準に適合する可燃ごみ
- ③ 生活系ごみ: 家庭系ごみに資源ごみを加えた区分
- ④ 直接資源化: 資源化等を行う施設を経ずに直接再生業者等に搬入されたもの
- ⑤ リサイクル率:

$$\frac{\text{中間処理後リサイクル量(搬出量)} + \text{集団回収量} + \text{直接資源化量}}{\text{事業系ごみを含むごみの総排出量}}$$



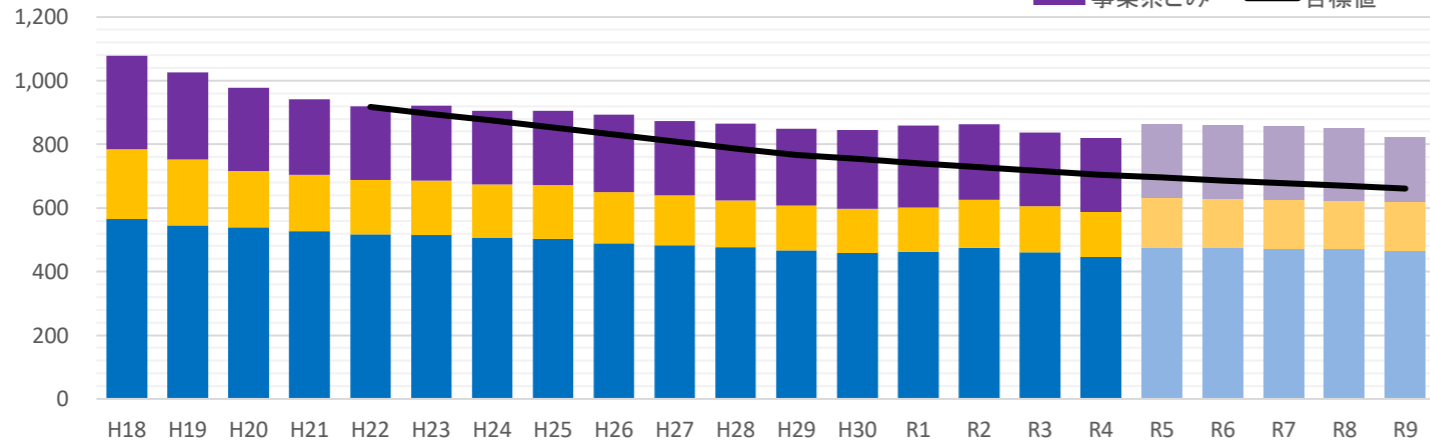
※蕨市・戸田市ともに集団回収は行っていない(令和4年3月31日現在)

年度	外部発生受入	市内発生搬出
H18	0	0.00
H19	0.58	0.00
H20	0	0.23
H21	0.67	0.00
H22	0.49	0.00
H23	2.62	0.00
H24	2.54	0.00
H25	0	0.00
H26	0	0.00
H27	0	0.00
H28	0	0.00
H29	0	0.00
H30	0	0.00
R1	0	1.22
R2	0	5.39
R3	0	2.28
R4	0	0.00
R5	0	0.00
R6	0	0.00
R7	0	0.00
R8	0	0.00
R9	0	0.00

ごみ処理・資源化量推移(平成18年～令和9年) 2/2

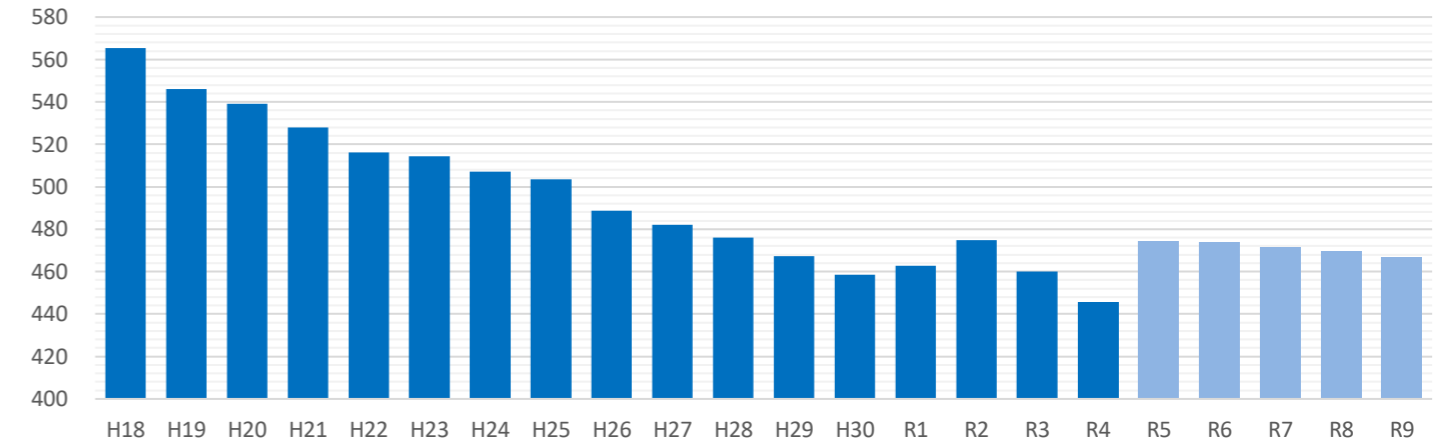
1人1日当たりごみ総排出量(g)

■ 家庭系ごみ ■ 資源ごみ ■ 事業系ごみ — 目標値



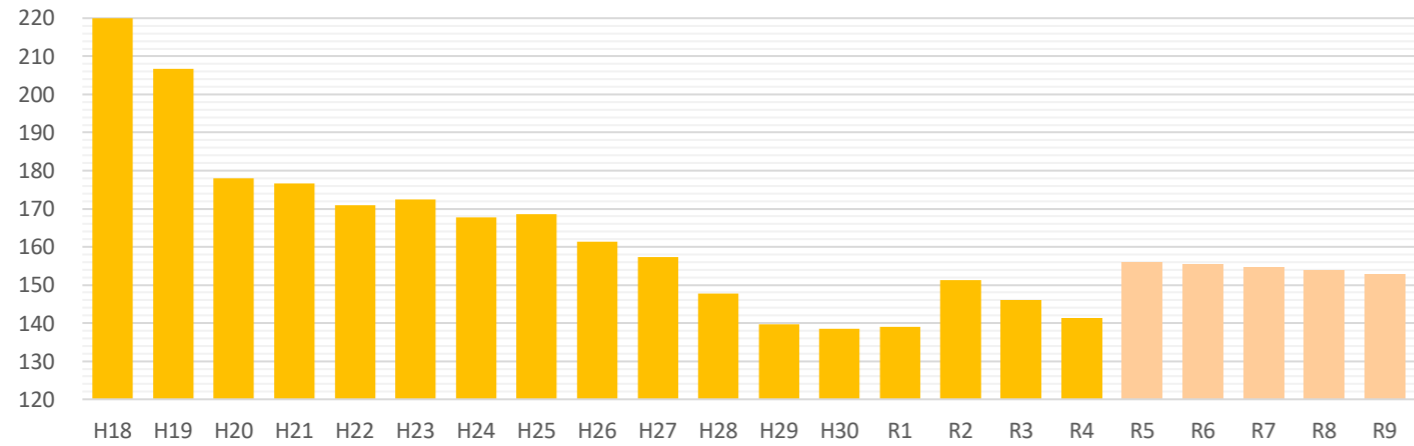
グラム 1,079 1,027 978 942 919 922 905 905 893 873 864 848 845 858 863 836 817 862 860 855 851 820

1人1日当たり家庭系ごみ排出量(g)



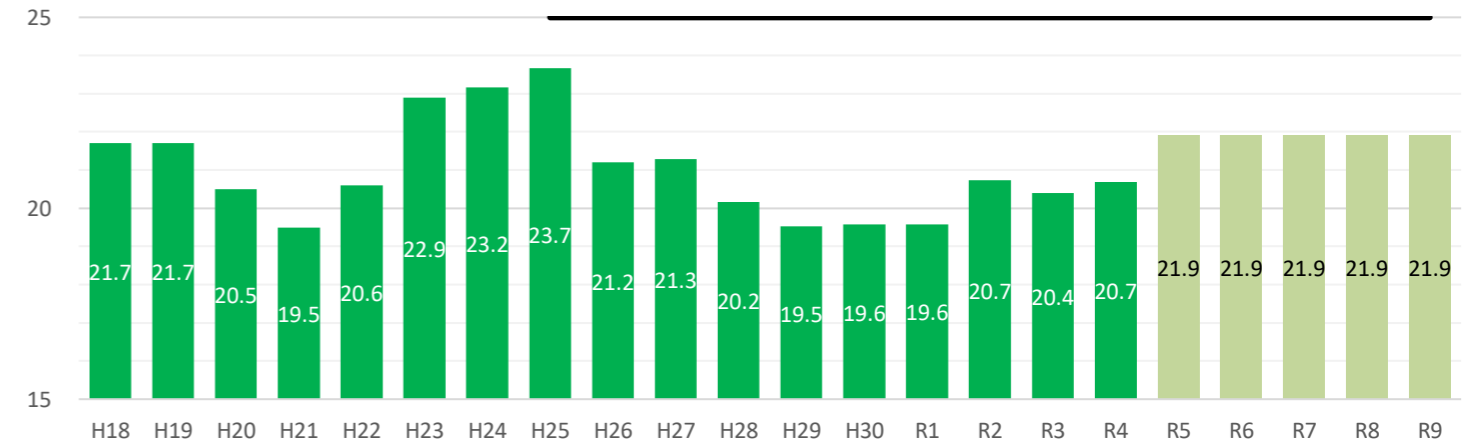
グラム 565 545 539 528 516 514 507 503 488 482 475 467 458 462 474 460 445 474 473 471 469 466

1人1日当たり資源ごみ排出量(g)



グラム 219 206 178 176 171 172 167 168 161 157 147 139 138 138 151 146 141 155 155 154 153 152

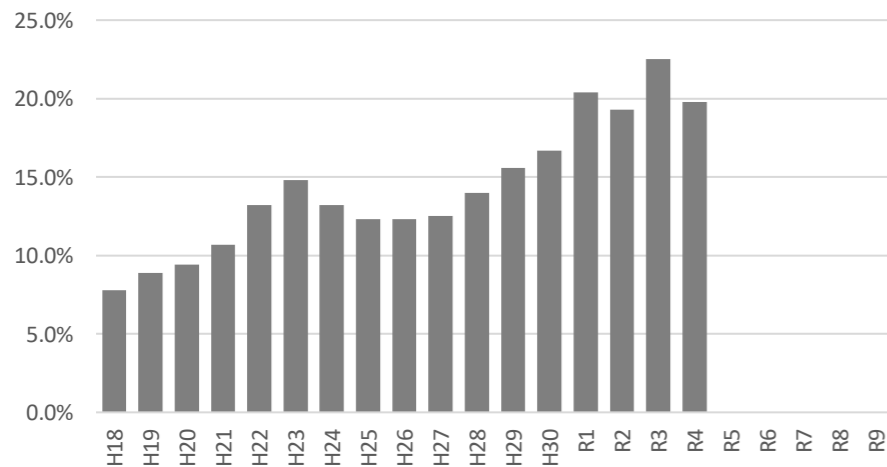
リサイクル率(%)



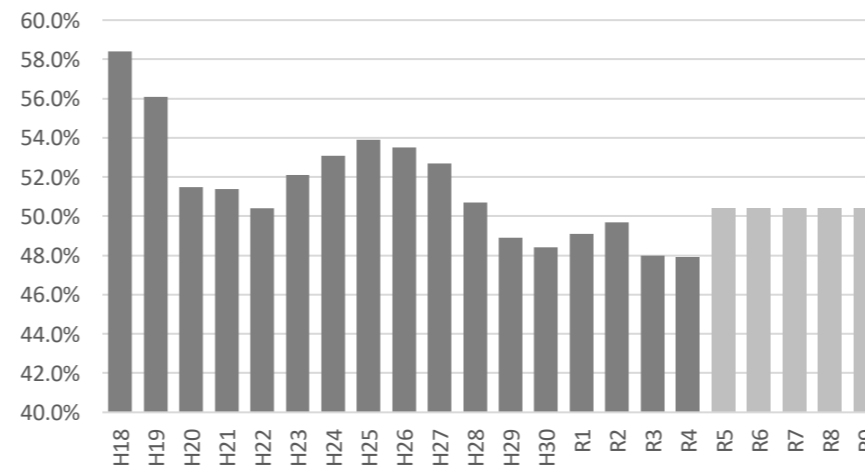
※ 平成18年度～令和3年度は実績値、令和4年度以降はごみ処理基本計画(平成25年度～平成39年度)の予測値
 ※ 目標値は、平成29年度、令和4年度、令和9年度のみ設定あり。各目標値間の値は、目標値間の差を均等割した値を使用

参考指標

資源ごみ搬入量に占める残渣発生率



資源ごみ発生量に占める直接回収比率



生活系ごみに占める資源ごみ比率

